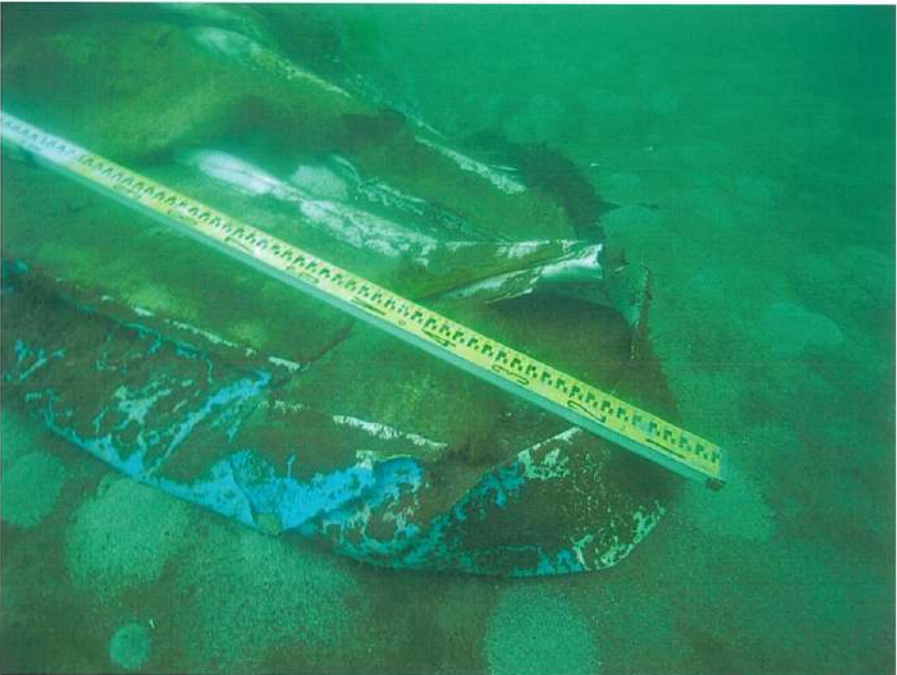


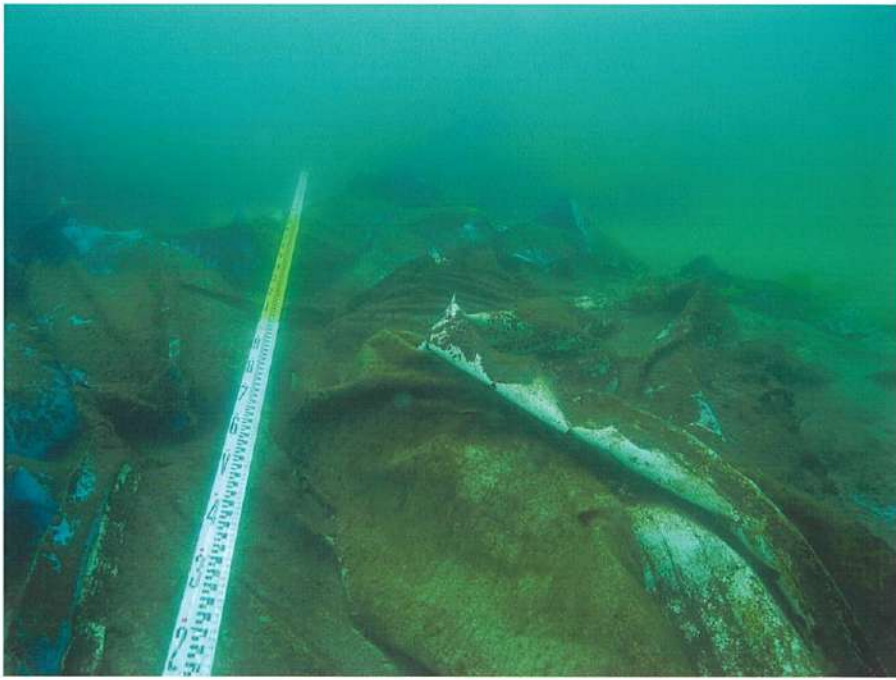


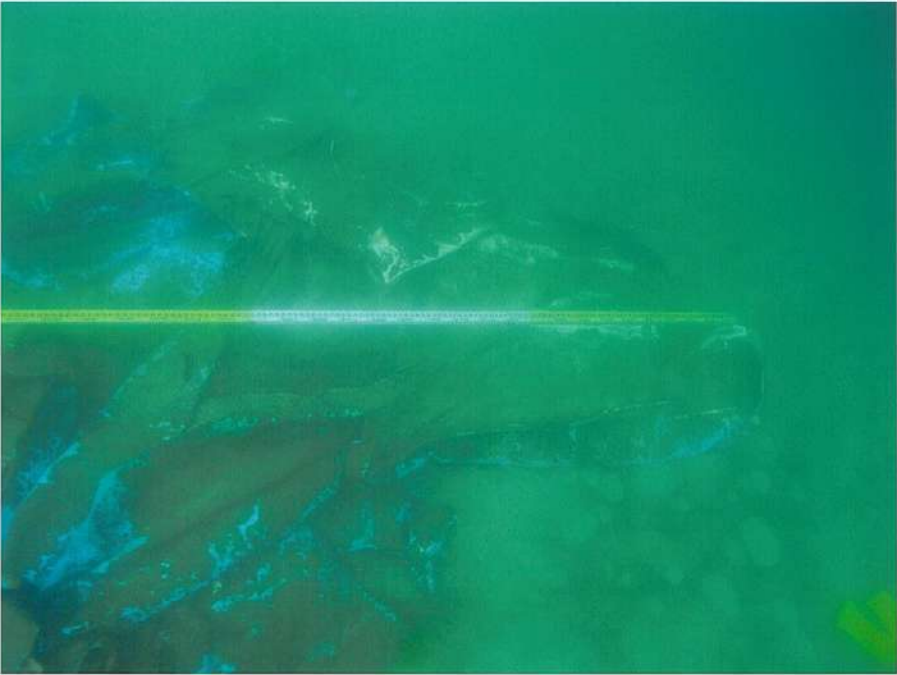
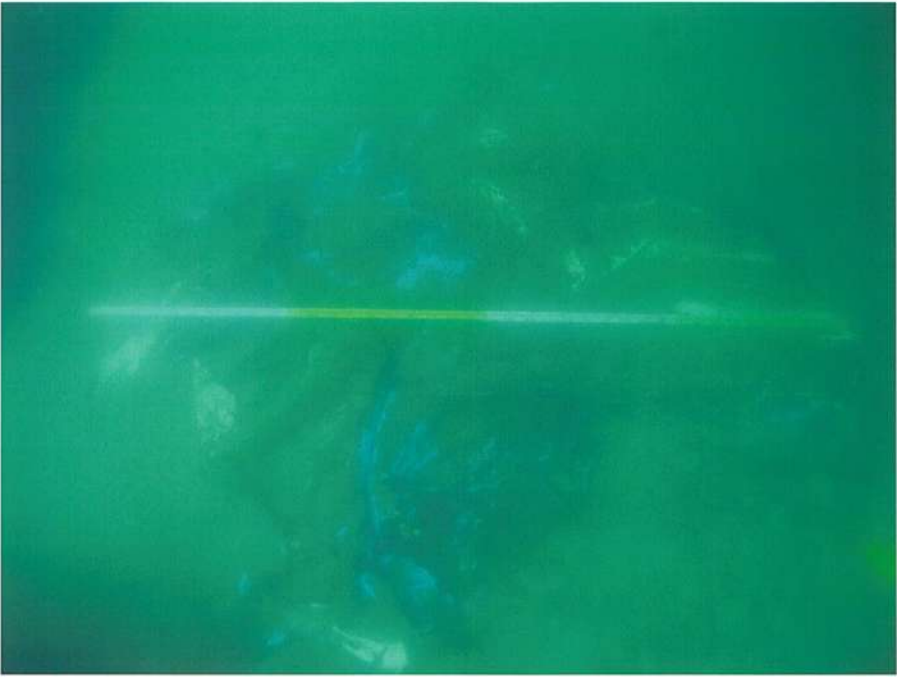
場所：東側離岸堤
状況：飛散残留物状況



場所：東側離岸堤
状況：飛散残留物状況
約4m×2.8m(可視確認部分)
埋設部分不明





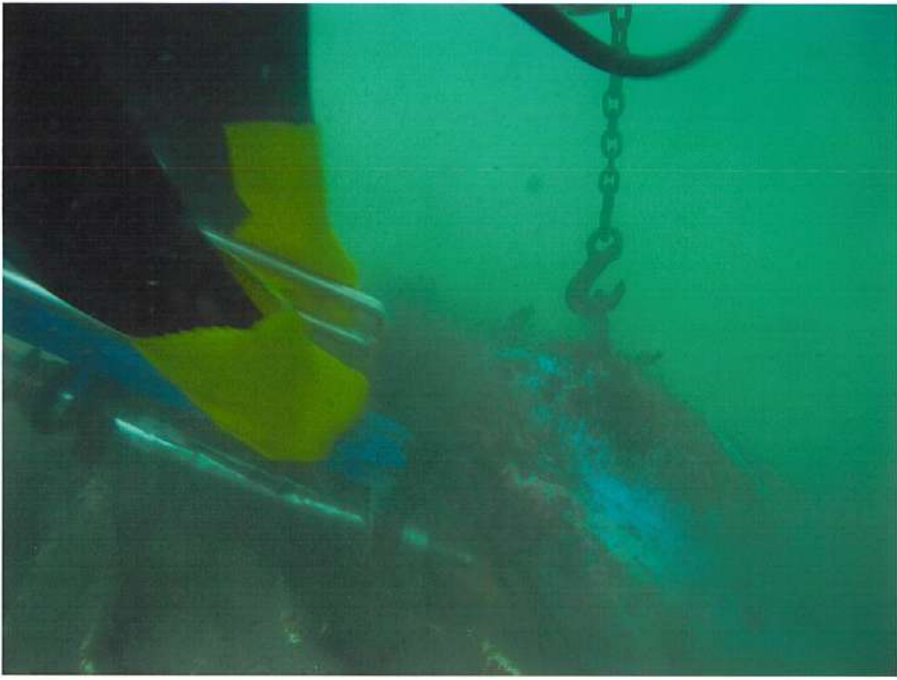


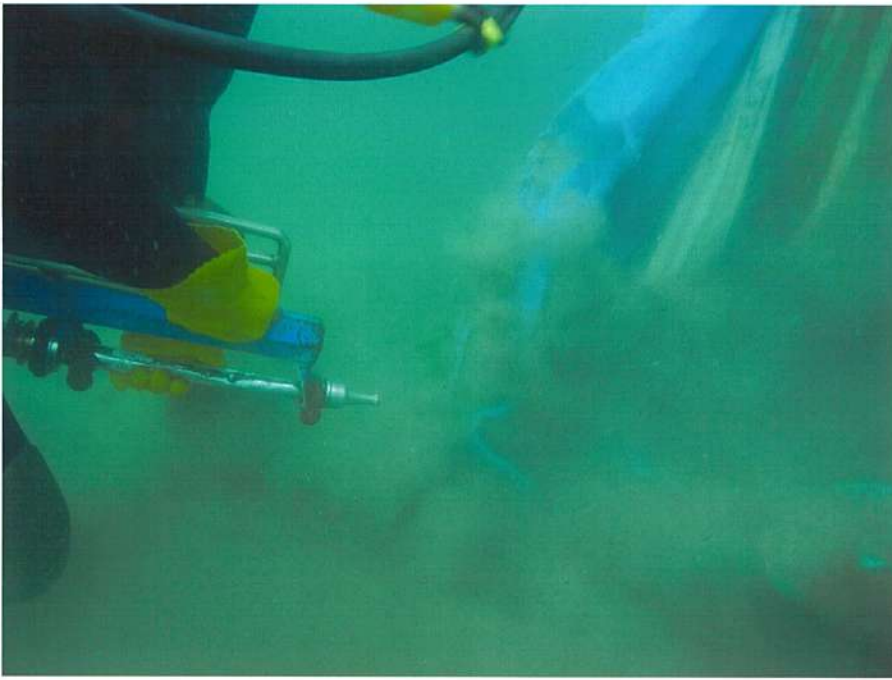
場所：東側離岸堤
状況：残留物撤去玉掛状況
潜水士船動力巻上機にて



場所：東側離岸堤
状況：残留物撤去撤去状況
高圧ジェットポンプにより、砂飛ばし状況









場所：東側離岸堤
状況：潜水土船へ引揚げ



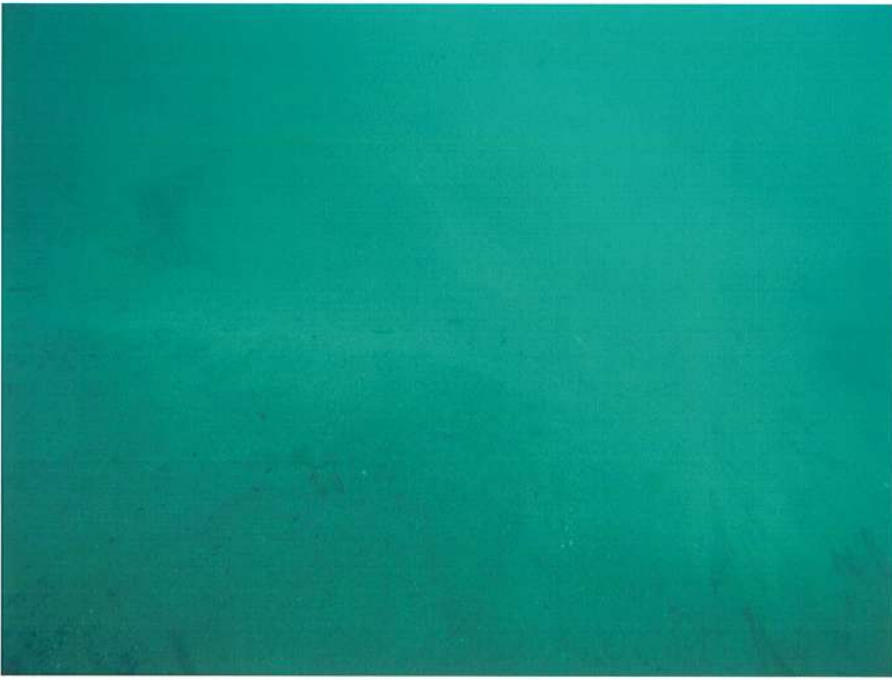


状況：船上にて、残留物を切断
大型土嚢袋へ



場所：東側離岸堤
状況：撤去作業後、残留物がない
ことの確認





狀況：警戒船
米子市漁協備船



状況：使用潜水船
「若月丸」



撤去物：飛散残留物
大型土嚢3袋

